

The logo for 'eve NG' features the word 'eve' in a large, light blue, lowercase, rounded font. The letters are interconnected by a network of blue lines and dots, suggesting a digital or network environment. To the right of 'eve', the letters 'NG' are written in a smaller, light blue, uppercase, sans-serif font.

Emulated Virtual Environment  
Next Generation



## Contexte :

L'entreprise TechnoServ vous demande de **respecter le cahier des charges suivant**. L'entreprise exploite un réseau informatique basé sur une adresse principale : 172.31.0.0/16



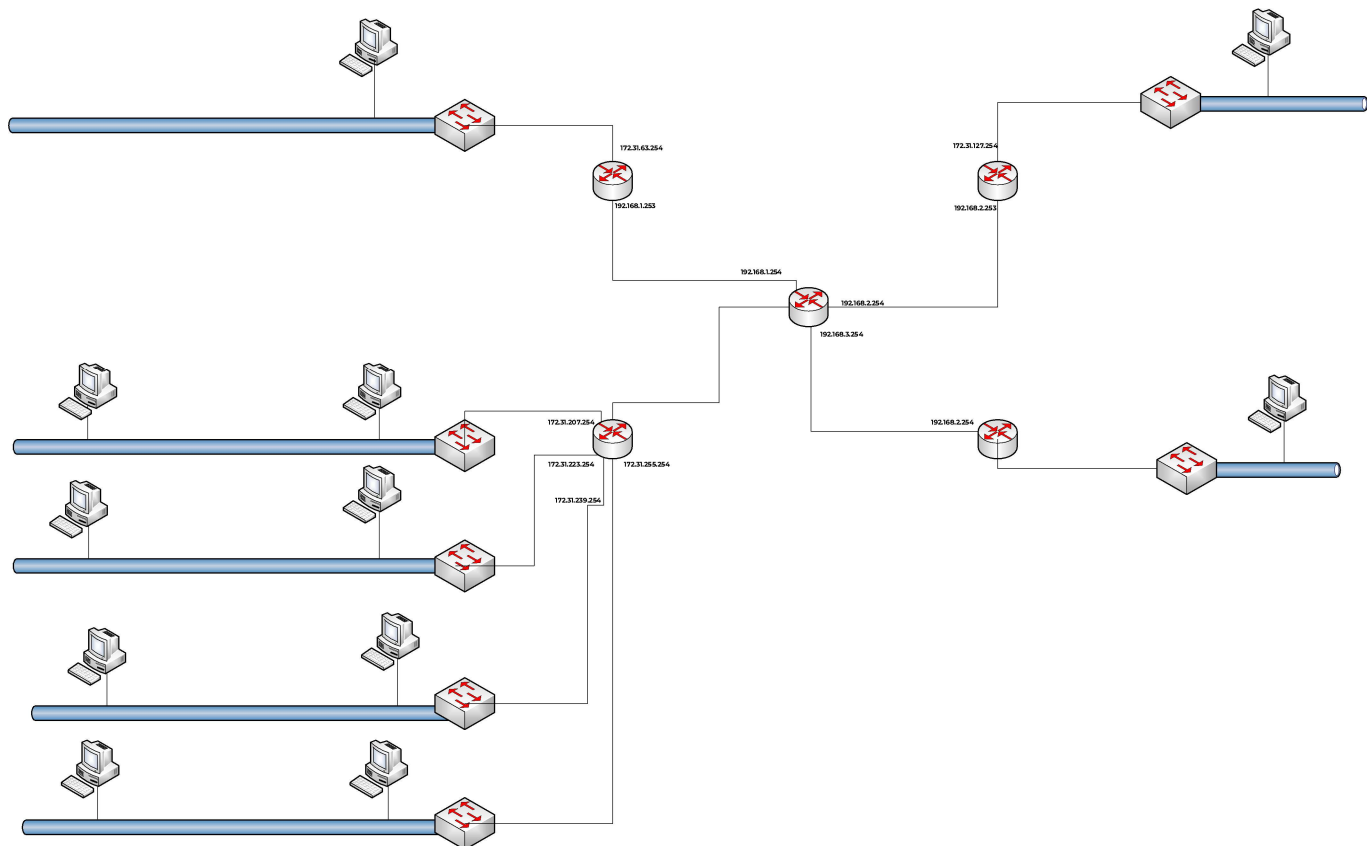
Ce réseau doit être réparti sur 4 sites géographiques correspondant aux 4 zones de votre maquette :

- **Site A : Production**
- **Site B : Support**
- **Site C : Comptabilité & RH**
- **Site D : Siège social (5 étages)**

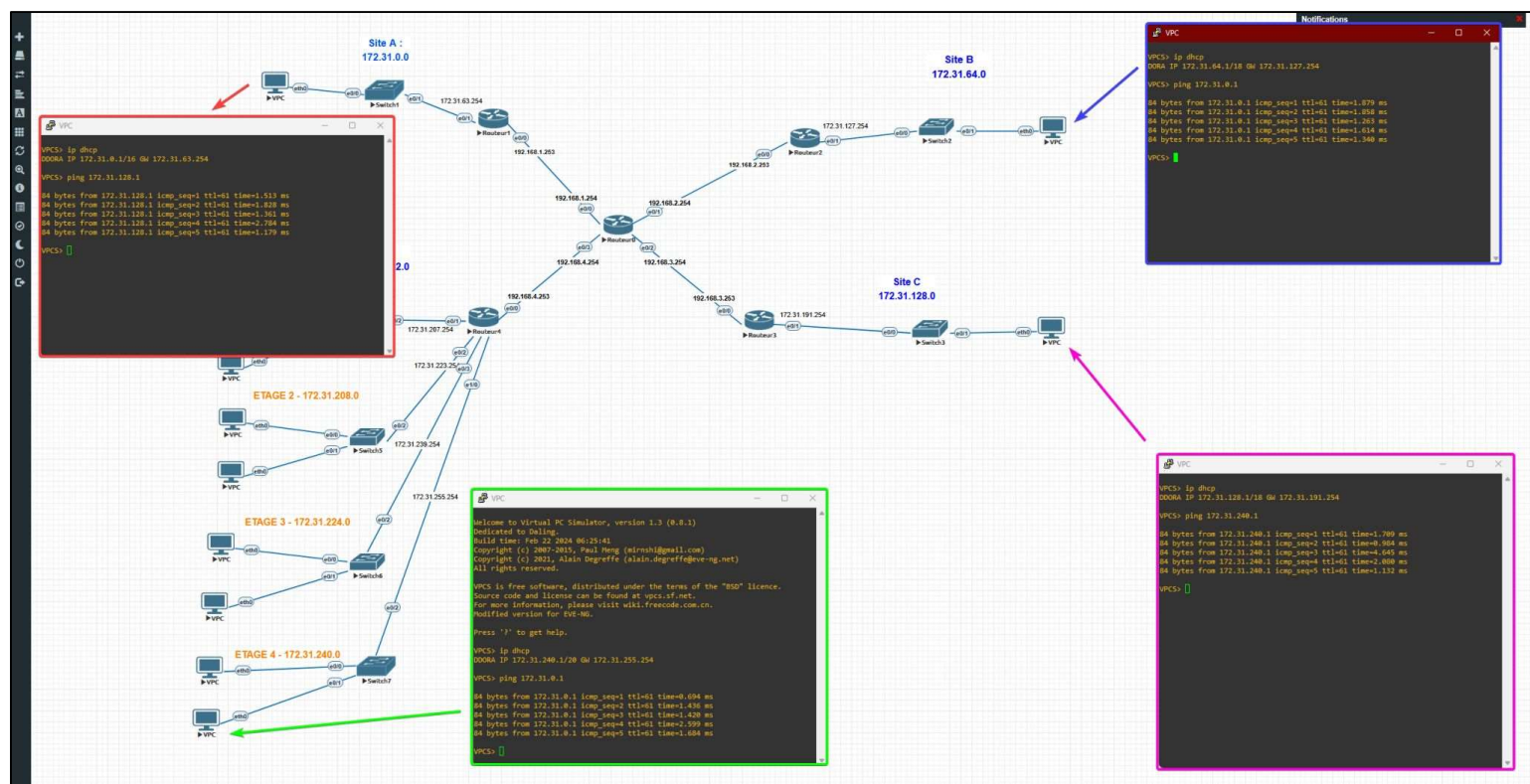
Consignes :

- Chaque site doit avoir son propre sous-réseau.
- **Le masque de sous-réseau approprié pour découper le réseau 172.31.0.0 en 4 sous-réseaux,**
- **Les adresses réseaux des différents sites (A, B, C, D) en ordre croissant.**
- **Les routeurs de chaque site jouent le rôle de serveur DHCP.**
- **Le Site D doit être divisé en 4 sous-réseaux (1 par étage).**
- **Chaque interface de routeur doit utiliser la dernière adresse disponible** de son sous-réseau.

## Schéma Réseau TechnoServ :



# Test de validation adressage IP avec le Protocole DHCP sur les Routeurs :



L'entreprise TechnoServ vous demande de respecter le cahier des charges suivant. L'entreprise exploite un réseau informatique basé sur une adresse principale : 172.31.0.0/16

Ce réseau doit être réparti sur 4 sites géographiques correspondant aux 4 zones de votre maquette :

- Site A : Production
- Site B : Support
- Site C : Comptabilité & RH
- Site D : Siège social (5 étages)

- Chaque site doit avoir son propre sous-réseau.
- Le masque de sous-réseau approprié pour découper le réseau 172.31.0.0 en 4 sous-réseaux,
- Les adresses réseaux des différents sites (A, B, C, D) en ordre croissant.
- Les routeurs de chaque site jouent le rôle de serveur DHCP.
- Le Site D doit être divisé en 4 sous-réseaux (1 par étage).
- Chaque interface de routeur doit utiliser la dernière adresse disponible de son sous-réseau.