

**Contexte :**

L'entreprise TechnoServ vous demande de **respecter le cahier des charges suivant**. L'entreprise exploite un réseau informatique basé sur une adresse principale : 172.31.0.0/16



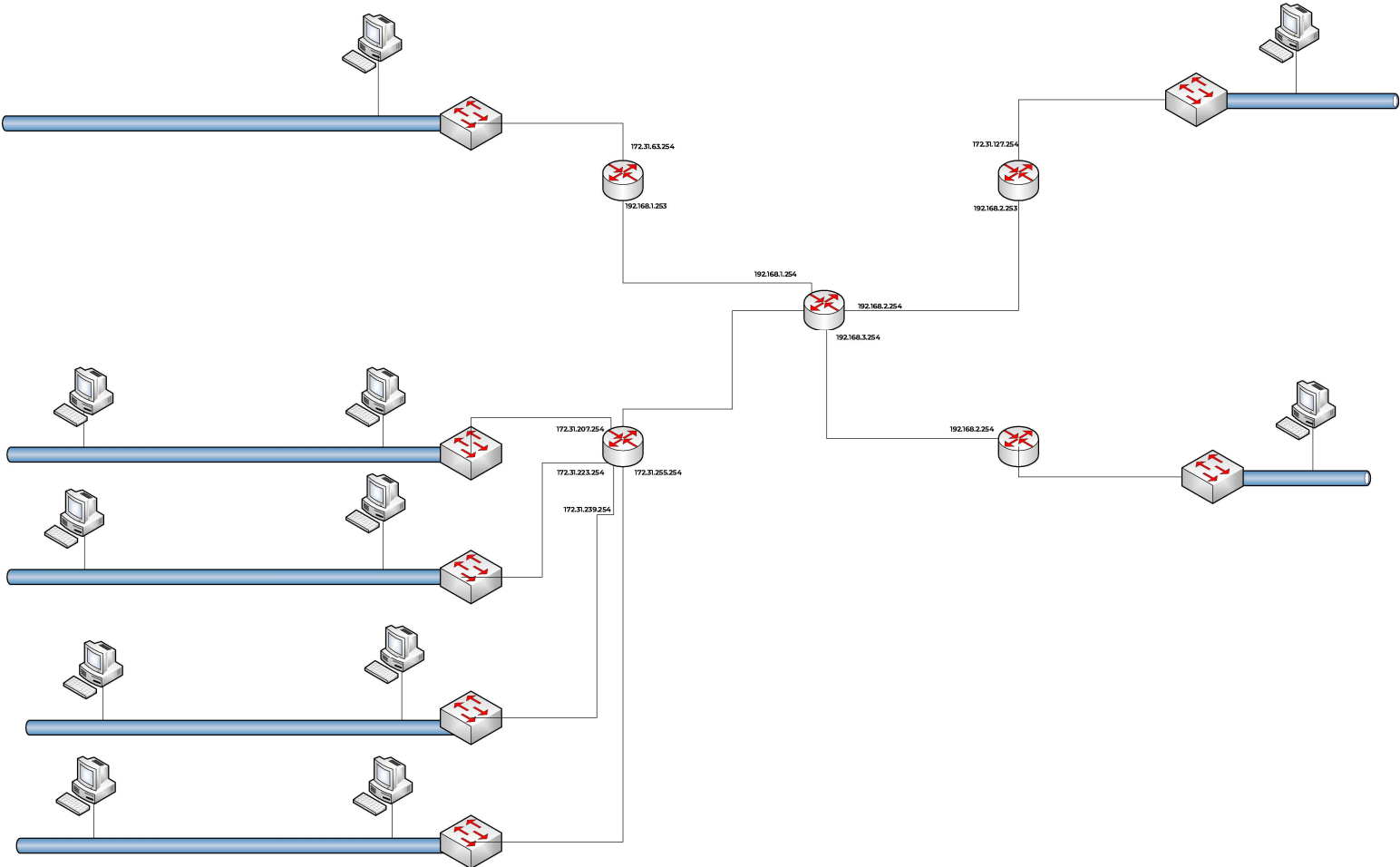
Ce réseau doit être réparti sur 4 sites géographiques correspondant aux 4 zones de votre maquette :

- **Site A : Production**
- **Site B : Support**
- **Site C : Comptabilité & RH**
- **Site D : Siège social (5 étages)**

Consignes :

- Chaque site doit avoir son propre sous-réseau.
- **Le masque de sous-réseau approprié pour découper le réseau 172.31.0.0** en 4 sous-réseaux,
- **Les adresses réseaux des différents sites (A, B, C, D) en ordre croissant.**
- **Les routeurs de chaque site jouent le rôle de serveur DHCP.**
- **Le Site D doit être divisé en 4 sous-réseaux (1 par étage).**
- **Chaque interface de routeur doit utiliser la dernière adresse disponible** de son sous-réseau.

**Schéma Réseau TechnoServ :**



# Test de validation adressage IP avec le Protocole DHCP sur les Routeurs :

